



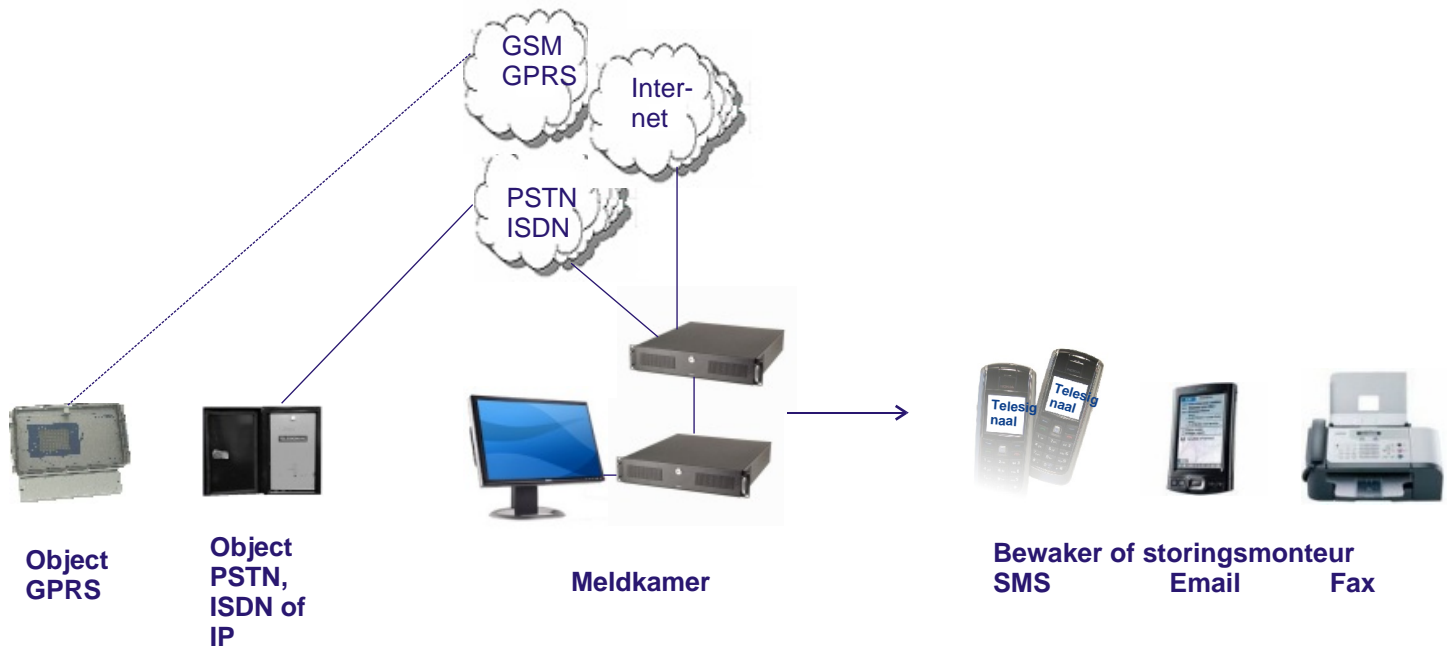
TELESIGNAAL®

Flexibel meldkamer systeem

GPRS-MON

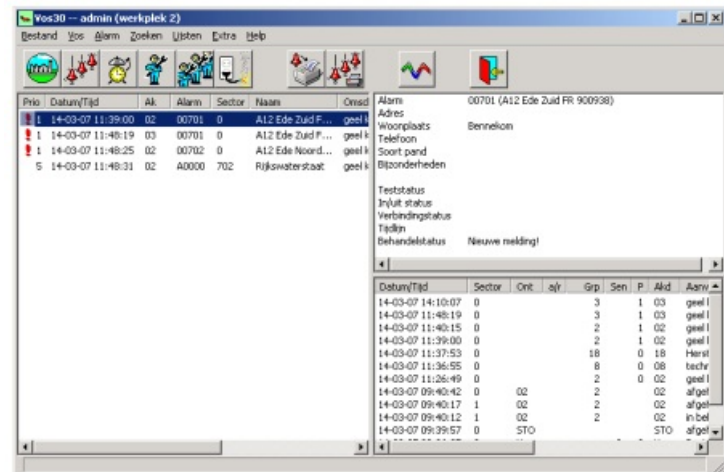
Algemene beschrijving

Het GPRS-MON kan meldingen via de conventionele telefoonverbindingen maar ook via GPRS of IP ontvangen. Voor de ontvangst via GPRS of IP wordt het systeem aangesloten op internet. Alle meldingen worden verwerkt in de VOS meldkamersoftware. De alarm en storingsmeldingen kunnen eenvoudig doorgestuurd worden naar SMS, email of fax. Welke meldingen worden doorgestuurd is geheel flexibel in te delen. De bewakingsbeambte of de storingsmonteur kan onderweg de meldingen op zijn of haar mobiele telefoon of PDA ontvangen. Via een beveiligde internetverbinding kan de actuele status van de objecten en de storingsafhandeling gevolgd worden. Ook kunnen via internet de alarmen of storings afgehandeld worden.



Alarm of storingsverloop

Een alarm of storing wordt gedetecteerd bij het object. Dit kan bijvoorbeeld een alarminstallatie zijn maar ook een procesbewaking zoals waterhuishouding, verkeersregelinstanties of openbare verlichting. Afhankelijk van de infrastructuur bij het object wordt de melding via GPRS/GSM, PSTN, ISDN of IP verstuurd. Op de meldkamer worden alle meldingen geregistreerd en voorzien van duidelijke omschrijvingen. Per object en alarm of storing type kan een vervolgactie ingesteld worden. Een vervolgactie kan een oproep naar SMS, email of fax zijn, afhankelijk van de prioriteit. Bij een hoge prioriteit wordt de vervolgactie bewaakt en moet de opgeroepen persoon binnen een bepaalde tijd de melding resetten of inloggen. Bij overschrijding van de tijd volgt een hernieuwde oproep naar dezelfde of een tweede persoon. De partijen of personen met toegangsrechten kunnen inloggen op de webserver en direct zien welke meldingen nog actueel zijn. Alleen de meldingen bedoeld voor die bewuste partij of persoon zijn zichtbaar. De webserver biedt ook historische informatie en de afhandeling van de alarmen en storings.



VOS meldkamer software