



GSMS 3000

TELESIGNAAL®

Calamiteiten SMS oproep



Algemene beschrijving

De GSMS 3000 is een professionele SMS melder voor aansluiting op het GSM of GPRS netwerk. De GSMS 3000 stuurt SMS meldingen bij een calamiteit en desgewenst ook als de calamiteit is opgeheven naar maximaal 8 personen. De eerste persoon ontvangt al na 9 seconden een SMS bericht. Elke volgende na 4 seconden. Via een geautomatiseerde test-SMS wordt de GSMS 3000 en het netwerk periodiek getest zodat de bedrijfszekerheid geoptimaliseerd blijft.

Uitvoeringen

De GSMS 3000 wordt standaard geleverd met een 230 VAC netvoeding met noodstroomaccu. Zowel de netspanning als het niveau van de accu wordt continue bewaakt en gemeld bij een storing. De GSMS 3000 kan in DIN rail behuizing, gesloten behuizing voor wandmontage en als inbouwprinten geleverd worden. De GSMS 3000 kan ook direct gevoed worden via 12 of 24 VDC.



Programmering

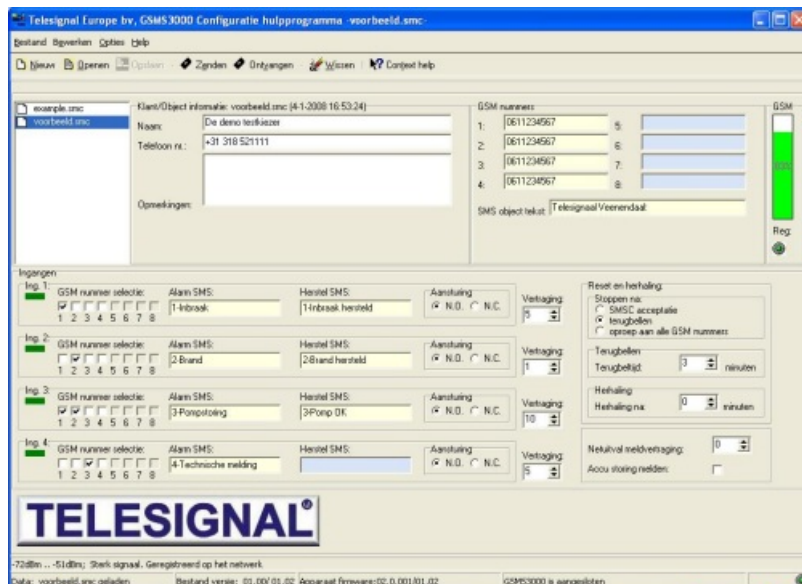
Eén scherm voor de complete programmering en opslag van de klantgegevens. In het scherm wordt de actuele signaalsterkte van de GSM ontvanger getoond zodat eenvoudig een optimale locatie voor de antenne bepaald kan worden. De programmering kan omgezet worden in engels of Duits en is geschikt voor Windows 2000, XP en Vista.



Voor de GSMS 3000 zijn diverse soorten antennes leverbaar waaronder vandaal bestendige, watervaste buitenantennes.

Specificaties

- Geschikt voor GSM of GPRS SIM kaarten, zowel abonnement als prepaid
- 4 Ingangen NO of NC instelbaar
- 8 GSM-SMS telefoons oproepbaar
- Periodieke test SMS instelbaar
- Eenvoudige USB programmering
- Netuitval en accu vloeding via interne bus



Technische gegevens

Ingangen

Aantal	4
Aansturing	Maak- of verbreekcontact per ingang
Vertraging	Direct of vertraagd tot 1 uur per ingang
Herstelmelding	Per ingang
Netuitval	Bewaakt via DRP-1 voeding, vertraging instelbaar tussen 10 seconden en 1 uur
Accu niveau	Bewaakt via DRP-1 voeding

Oproepen

GSM nummers	8 GSM telefoons oproepbaar
Indeling per ingang	Vrij in te delen per ingang

SMS berichten

Algemeen	Maximaal 30 tekens
Alarmbericht per ingang	Maximaal 20 tekens
Herstelbericht per ingang	Maximaal 20 tekens

Acceptatie en test

·Na SMS dienst acceptatie van het laatste geselecteerde nummer. Alle voor die ingang geselecteerde nummers worden direct opgeroepen.

Periodiek kan de GSMS 3000 automatisch een test sms bericht sturen naar 1 of meerdere GSM telefoons. De interval is instelbaar tussen 1 uur en 28 dagen.

SMS aansturing

GSM of GPRS (M2M-Data) abonnement of Prepaid waarbij de abonnementsvorm de voorkeur heeft. De ontwikkelingen op SMS technologie zijn de laatste tijd sterk toegenomen. Hierbij worden steeds meer tijd kritische applicaties via SMS verwerkt. Bij alarm is het raadzaam om naar meerdere GSM telefoons een SMS te sturen.

LED indicatie

- Groen - Bedrijfstoestand
- Rood - Actie / Reactie
- Geel - USB communicatie / SMSC storing
- Blauw - GSM status



GSMS 3000 in DIN rail behuizingen

Spanningsvoorziening

10 tot 28 VDC Extern of via USB
230 VAC via DRP-1 DIN rail voeding

Stroomopname

Rust	14 mA
Actief	100 mA bij voldoende signaalsterkte

Afmetingen

GSMS 3000

Print	90 x 90 x 25 mm
DIN rail behuizing	95 x 95 x 45 mm

DRP-1 Netvoeding

DIN rail behuizing	70 x 95 x 45 mm
--------------------	-----------------

Accu

DIN rail montage	62 x 95 x 30 mm
------------------	-----------------



GSMS 3000 in gesloten behuizing