



TELESIGNAL®

TCR 3000

ISDN Multiprotokoll Empfänger

Protokolle über jede ISDN Linie:

- VdS 2465 HDLC
- VdS 2465 Analog
- Telim
- Digifon A0-A1-04-05
- Telex
- Telesignal
- Silent Knight
- SIA L1 bis L3 / X-SIA
- Contact ID



Allgemeine Beschreibung

Der TCR 3000 ist ein ISDN Multiprotokoll Empfänger. Auf beiden B-Kanälen kann der TCR 3000 alle genannten Protokolle empfangen. Die Auswertung wird durch DSP (Digitale Signal Prozessoren) ausgeführt, was einen sicheren Empfang gewährleistet. Obwohl die Protokolle einen unterschiedlichen Aufbau haben, wird nur ein RS-232 Schnittstellenprotokoll verwendet. Die ISDN Erweiterung kann modular aufgebaut werden, so daß der TCR 3000 entsprechend Ihren Wünschen mitwächst. In der Einstiegsversion ist eine ISDN-Karte integriert. Es können noch zwei weitere ISDN-Karten hinzugefügt werden. Es ist auch möglich ein bis drei ISDN-4 Karten zu installieren, so daß über 24 B-Kanäle Meldungen empfangen werden können. Der TCR 3000 kann ausgestattet werden mit einer ISDN 30 / S2m Karte mit maximal 30 B-Kanäle womit ein TCR 3000 bis zu 6000 Anschlüsse auswerten kann.

Kostenersparnis

Durch die flexible Einteilung der Callgroups und die Möglichkeit alle Protokolle auf einer ISDN Leitung zu empfangen, ist eine Ersparnis von Telefonleitungen realisierbar. Auch die Anbindung an Ihr Netzwerk mit Leitstellensoftware ist einfacher, da nur eine RS-232 Schnittstelle benötigt wird.

Software Update und Backup

Ein Software Update oder eine Protokollerweiterung kann einfach über den USB Port an der Vorderseite von dem Empfänger aufgespielt werden. Alle Einstellungen mit der Konfigurationssoftware können gespeichert werden, so daß bei einem Austausch oder einer Störung die Konfiguration einfach geladen werden kann.

Leistungsmerkmale

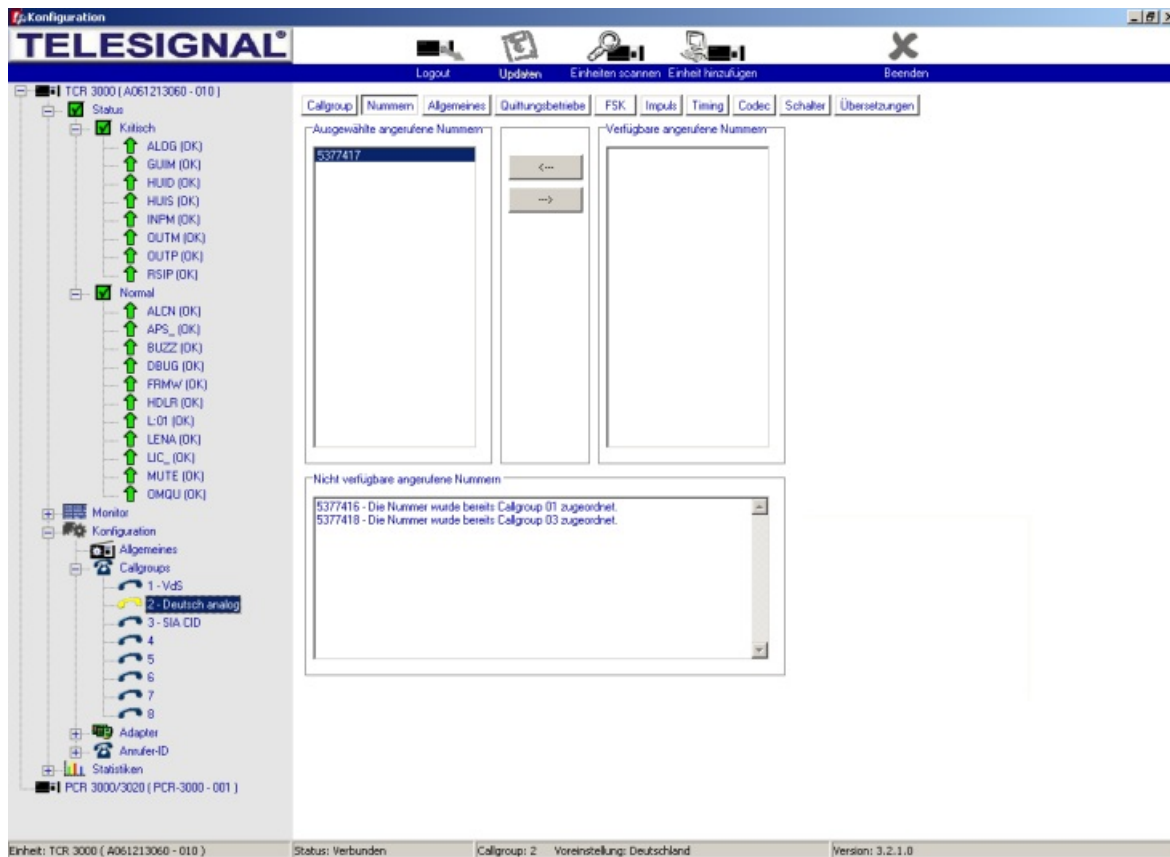
- 1 bis 12 ISDN-2 Linien oder ISDN PRI 30 / S2m
- Pro Linie: VdS 2465 HDLC und Analog, Telim, Digifon
- Telex, Telesignal, Silent Knight, Contact- ID
- SIA L1 bis L3 und X-SIA
- LCD Display mit Notanzeige bei Rechnerausfall
- RS-232 Schnittstelle für Leitstellensoftware mit Überwachung
- ISDN Linienüberwachung
- 19" 4HE Gehäuse
- EN Zulassungen: EN 55022, EN 61000-3-2, EN 61000-3-3, EN 55024 A1, A2, EN 60950



TCR 3000 Konfiguration und Technische Daten

Konfiguration und Überwachung

Die Konfiguration erfolgt über die mitgelieferte Software. Pro Protokollgruppe muß eine MSN Nummer verfügbar sein. Um alle Protokolle zu empfangen werden drei Gruppen (MSN Nummern) benötigt; VdS (HDLC und analog), Deutsch analog (Telim, Telemax, Digifon, Silent Knight und Telesignal) und CID/SIA. Auf einer ISDN-2 Linie können über drei MSN Nummern alle Protokolle empfangen werden. Außer die Konfiguration zeigt die Software auch den Status von dem TCR 3000 und die ISDN Leitung an. Alle Fehlanrufe und korrekte Anrufe sind auch sichtbar in der Konfigurationssoftware. Bei Empfangsproblemen können die Protokollübertragungen vom Wählgerät als Audiofiles für Analysezwecke gespeichert werden. Der Konfigurationsrechner kann direkt am TCR 3000 angeschlossen werden oder über das interne Netzwerk. Beim Netzwerk sind alle angeschlossenen TCR 3000 zu konfigurieren und zu überwachen.



Technische Daten

- Abmessungen - 48.3 cm, 4U
- Bauart - Metallgehäuse
- Spannungsversorgung - 100V / 240V Wechselstrom, 50-60 Hz
- Stromverbrauch - 150 W max. Ohne Bildschirm
- 350 W max. Wenn Bildschirm aus der TCR 3000 versorgt wird
- Feuchtigkeit: - 10% - 85 % Gegendruck
- Temperatur - 15°C bis 55°C
- Schnittstelle - Serienanschluss RS-232 9P
- Display - LCD 4 x 20 Charakter
- Tastatur - Folientastatur für lokale Unterstützung.
- Kapazität - 3 ISDN Karten Einschub : 3 x ISDN-2 (2 bis 6 B-Kanäle)
3 x ISDN-4 (8 bis 24 B-Kanäle)
1 x ISDN S2M (30 B-Kanäle)
- Audio - Audio analyse Speicher für eingehende Meldungen